

ENSEIGNEMENT AGRICOLE
**L'AVENTURE
DU VIVANT**
LES MÉTIERS GRANDEUR NATURE



Rencontres

Former aux transitions
et à l'agroécologie

02 au 05 octobre 2023

ENSFEA Toulouse Auzeville

Enseigner à produire
AUTREMENT



REPUBLIQUE FRANÇAISE
Le Syndicat
ENSFEA Ecole Nationale Supérieure de l'Enseignement Agricole
L'INSTITUT agro Dijon L'INSTITUT agro Montpellier L'INSTITUT agro Niennes Angers

TransAgrET

Laurent CUQUEL, Directeur Adjoint CFPPA
Claire ROUSSEL, Coordination Régionale
CFPPA Campus Vert d'Azur - Antibes

MINISTÈRE
DE L'AGRICULTURE
ET DE L'ALIMENTATION
Liberté
Égalité
Félicité

ENSEIGNEMENT AGRICOLE
**L'AVENTURE
DU VIVANT**
LES MÉTIERS GRANDEUR NATURE

CAMPUS
VERT D'AZUR
ANTIBES
TransAgrET

ENSEIGNEMENT AGRICOLE
**L'AVENTURE
DU VIVANT**
LES MÉTIERS GRANDEUR NATURE



Rencontres

Former aux transitions
et à l'agroécologie

02 au 05 octobre 2023

ENSFEA Toulouse Auzeville

Enseigner à produire
AUTREMENT



REPUBLIQUE FRANÇAISE
Le Syndicat
ENSFEA
L'INSTITUT agro Dijon
L'INSTITUT agro Montpellier
L'INSTITUT agro Niomes Angers

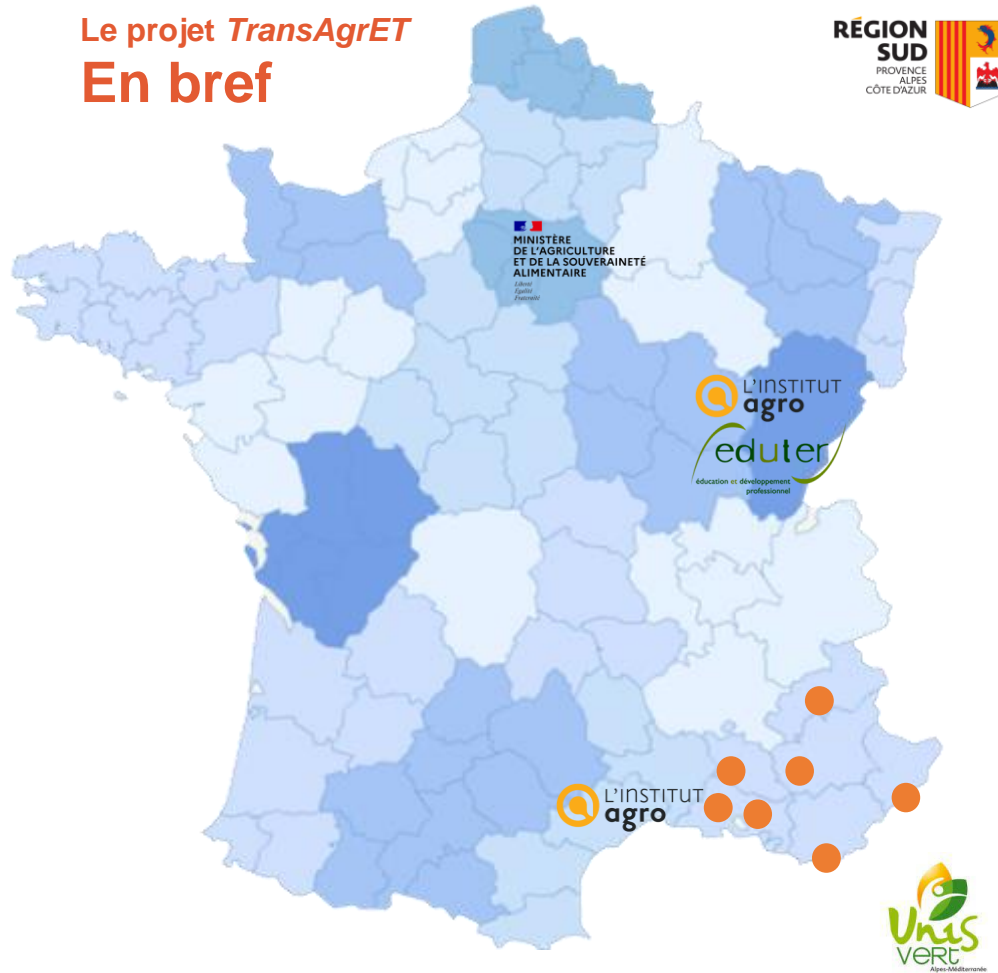
*Promouvoir les transitions agroécologiques
dans le métier d'agriculteur
Former des ambassadeurs des TAE*



MINISTÈRE
DE L'AGRICULTURE
ET DE L'ALIMENTATION
Liberté
Égalité
Félicité

ENSEIGNEMENT AGRICOLE
**L'AVENTURE
DU VIVANT**
LES MÉTIERS GRANDEUR NATURE

Le projet *TransAgrET* En bref



Financement Fond d'Innovation pour la Formation - Conseil Régional PACA + DGER (ENA et DRAAF)

Cadre 3 ans (*fin décembre 2024*)

AAP *Innovations pédagogiques et ingénierie de formations professionnelles pour répondre aux enjeux de transition écologique dans les métiers de l'agriculture, l'alimentation et les arômes, parfums, cosmétiques.*

Centre porteur CFPPA Antibes

Consortium 7 centres de formation



Réseau professionnel

Appui ENA - EDUTER Ingénierie + Réseau Unis Vert

Equipe directions des centres / ingénieur.es de formation / chargé.es de développement / formateur.trices



Le projet *TransAgrET*

En bref

- Co-construction d'une formation pour max. 12 adultes
- 8 semaines (280 heures : 140 en centre / 140 en entreprise)
- Déploiement de la formation dans 7 CFPPA
- 2 sessions expérimentales par centres (14 sessions en tout)
- Observation, analyse et régulation des sessions
- Valorisation / essaimage
- Dépôt de la certification au RS prévue en 2024



2022

2023

2024

PHASE 1

- Constitution de l'équipe
- Co-écriture du bloc de compétence

PHASE 2

- Construction des modules de formation

PHASE 3

- Déploiement sessions
- Analyse

PHASE 4

- Valorisation
- Essaimage



Former à transmettre les TAE :

Quels enjeux pour le projet ? *Ici et maintenant*



- Répondre à des **défis globaux** : climatiques, sanitaires, économiques, sociaux, environnementaux, alimentaires



- Répondre à des **défis territoriaux** : des dynamiques territoriales contrastées aux échelles locale, territoriale, régionale



- Répondre à des **défis conjoncturels** : renouvellement des générations, attractivité des formations / employabilité des formés



logique partenariale /
un collectif-projet

Quels enjeux pour l'équipe ? *Former et se former*

- Transmettre les **transitions AE** : combinaison AE + transitions = vise une dynamique et une pluralité
- Viser **une posture** : pas une formation "techniques et pratiques de l'AE" = mettre la posture au centre
- Construire pour une **compétence émergente**: co-construire *ex nihilo* / pas de référentiel = identifier la compétence en amont / construire la certification / construire les modules

professionnaliser
les équipes

Travailler en collectif-projet : Passages obligés



Identifier la compétence : l'analyse du travail

- Se former à la conduite d'entretien
- Conduire les entretiens
- Analyser les entretiens

Interroger les postures

- Identifier ma propre posture
- Interroger mes certitudes
- Me confronter à d'autres postures

Co-construire la certification

- Se former à l'écriture certificative
- Co-écrire le bloc de compétence
- Déposer le bloc au RS



Co-construire une posture commune

- Déconstruire ma posture singulière
- Définir ensemble un nouveau cadre
- Adopter une posture collective

Construire la formation

- Construire les modules
- Recruter une cohorte
- Analyser les sessions

Construire la formation autour de cette posture

- Autour d'îlots de certitude...
- ... et d'incertitude !!
- ACCEPTER **LES** TRANSITIONS

Le bloc *TransAgrET* : Promouvoir les TAE dans le métier d'agriculteur

CHAMP DE COMPÉTENCE 1 : PORTAGE DES TRANSITIONS AGROÉCOLOGIQUES

Capacité 1 : partager des expériences des transitions agroécologiques

- Réalisations de **présentations orales animées** à la ferme
- Partage d'expérience **en cours de vente** des produits agricoles avec les clients
- Réalisation de capsules vidéos à destination des **réseaux sociaux**
- Intervention avec **prise de position en réunion publique**

CHAMP DE COMPÉTENCE 11 : ENGAGER LES AUTRES DANS LES TRANSITIONS

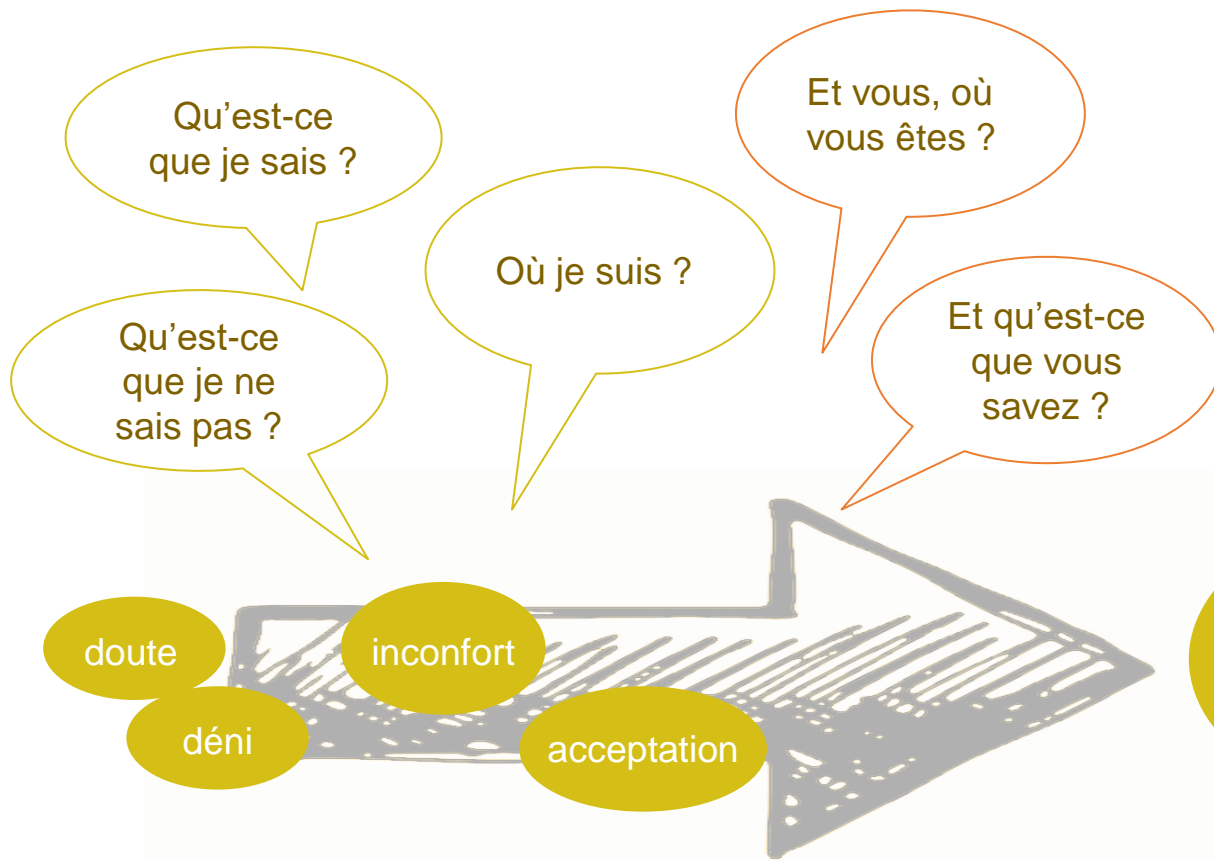
Capacité 2 : mettre en œuvre des actions collectives liées aux transitions agroécologiques

- Mise en œuvre de **chantiers participatifs** à la ferme
- Réalisations d'**essais/tests** agroécologiques avec des pairs
- Implication dans la mise en œuvre d'un **événement collectif** porteur des valeurs de l'agroécologie



Adopter une posture collective :

Déconstruire pour reconstruire



L'AE c'est quoi ?

On en est où ?

- Comprendre le chemin parcouru
- Poser les jalons (les certitudes)

Être en transitions ?

- Je viens d'où ?
- Je vais où ?
- Je passe par où ?

Posture collective

- contextualisée
- conscientisée
- transmissible
- inclusive

Adopter une posture collective :

L'impact du collectif

L'AE et les transitions

La modularisation

La coordination des acteurs

La confrontation aux métiers

L'écriture certificative

L'animation des actions

La confrontation aux territoires

La didactique pro et l'analyse du travail



doute

inconfort

véni

acceptation

co-construction

Posture collective

- robuste
- ancrée
- légitime

Analyse du projet :

Périmètre de l'action



Equipes projets



Directions
CFPPA/EPL



Réseaux
Pros



CFPPA /
EPL



Conseil Régional
/ DRAAF-DGER



Appui

Fonctionner en réseau

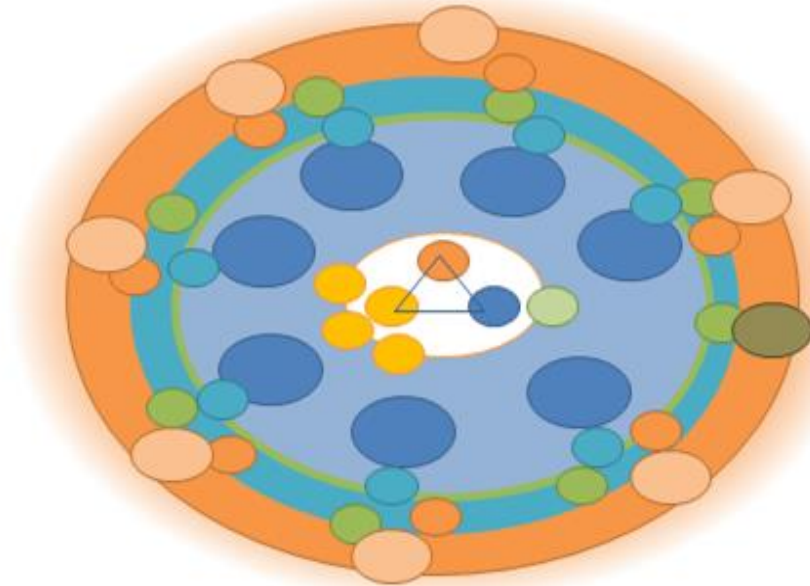
- de nombreux acteurs-partenaires
- un champ d'action multiscale
- des liens évolutifs

Répondre à des objectifs combinés

- Visées productives
- Visées formatives
- Visées expérimentales

Pour et dans un objet-cadre dynamique : les TAE

- transmettre un mouvement
- transmettre une pluralité
- transmettre une posture



équipes ... centres ... territoires ...

ingénierie ... formateurs ... pros ...

Analyse du projet :

Périmètre de l'action

Fonctionner en réseau

- de nombreux acteurs-partenaires
- un champ d'action multiscale
- des liens évolutifs



Répondre à des objectifs combinés

- Visées productives
- Visées formatives
- Visées expérimentales



Pour et dans un objet-cadre dynamique : les TAE

- transmettre un mouvement
- transmettre une pluralité
- transmettre une posture



Leviers / impacts

Inclure, collaborer, co-construire

- degré de centralité et une intermédiation en construction permanente
- disponibilité, appétence et souplesse des acteurs

Apprendre chemin faisant

- montée en compétences
- analyse *in itinere*
- itération constante

Un objet-cadre complexe : transmission des TAE

- aller du certain vers l'incertain
- (ré)interroger les postures singulières et collectives
- naviguer dans un monde problématique

Perspectives :

Élargir le cercle

Finalisation de la **phase de construction des modules** :

- montée en compétences des équipes = transférabilité des compétences
- implication des réseaux pros = transférabilité du modèle / impact territorial

Lancement de la **phase de déploiement** :

- problématiques de sourcing et de recrutement
- inclusion dans l'offre de formation locale / régionale
- réception par les acteurs du territoire

Perspectives :

Valoriser, capitaliser, essayer



Dépôt de la certification au RS :

- montée en compétences des équipes
- duplication du processus

Valorisation de l'expérimentation :

- régionale et nationale
- autres secteurs d'activité (environnement et transitions)



Remobilisation de l'expérimentation :

- montage de projets
- contenus de formation
- modalités pédagogiques

Flashez, découvrez
la formation



Un grand merci à vous pour votre attention
et à toute l'équipe *TransAgrET* et ses partenaires
pour leur mobilisation et leur implication

