

ENSEIGNEMENT AGRICOLE
**L'AVENTURE
DU VIVANT**
LES MÉTIERS GRANDEUR NATURE



Rencontres

Former aux transitions
et à l'agroécologie

02 au 05 octobre 2023

ENSFEA Toulouse Auzeville

Facteurs de réussite collective d'un projet innovant : exemple du projet VITAF en Bourgogne du sud

*Patrick Le Nadan
EPL de Mâcon-Davayé*

Enseigner à produire
AUTREMENT



REPUBLIQUE FRANÇAISE
Le Syndicat
ENSFEA
L'INSTITUT agro Dijon
L'INSTITUT agro Montpellier
L'INSTITUT agro Niennes Angers

ABC
AGRO
BIO CAMPUS
DAVAYÉ

Saint-Véran
Les couleurs du blanc

LES VINS MÂCON
Pépites de Bourgogne

Vinipole
SUD BOURGOGNE

MINISTÈRE
DE L'AGRICULTURE
ET DE L'ALIMENTATION
*Le Rural
Séduit
Plaisance*

ENSEIGNEMENT AGRICOLE
**L'AVENTURE
DU VIVANT**
LES MÉTIERS GRANDEUR NATURE

Préambule

Projet en deux phases :

première phase : 1 an (émergence)

seconde phase : 3 ans (fonctionnement)

La présentation porte sur la première étape

Un climat qui change et qui impacte la production viticole



Températures
hivernales plus
douces =>
Débourrement
précoce

Températures
estivales plus
chaudes =>
Canicules
=> échaudage

Précocité des
stades
phénologiques

Sols + chauds
et + secs



Pluies moins
régulières et
moins bien
réparties

Orages et
grêle



Sécheresses
estivales plus
marquées



Gel de
printemps



Précocité des
vendanges

Changement
du profil
aromatique

Baisse de
l'acidité

Comment s'adapter?

**Améliorer
l'infiltration de
l'eau dans le
sol**

**limiter
l'érosion**

**Améliorer la
rétention de
l'eau au sein
des parcelles**



**Réduire les effets
des canicules :
Augmenter
l'ombrage et
réduire
l'échaudage**

**Réduire le vent pour diminuer
l'évapotranspiration**

La genèse du projet : l'atelier des territoires

Animé par



**PRÉFET
DE SAÔNE-ET-LOIRE**

*Liberté
Égalité
Fraternité*

Direction Départementale
des Territoires



Son organisation:

- c'est un syndicat mixte
- il compte 80 délégués issus de 4 intercommunalités (cf carte)
- sa présidente : Christine Robin

Ses missions :

- aménagement du territoire (SCoT)
- santé
- soutien aux projets
- rénovation énergétique de l'habitat
- développement des usages du numérique

Lien avec l'expérimentation sur l'agroforesterie :

- Le SCoT est une prospective du territoire à l'horizon 2040

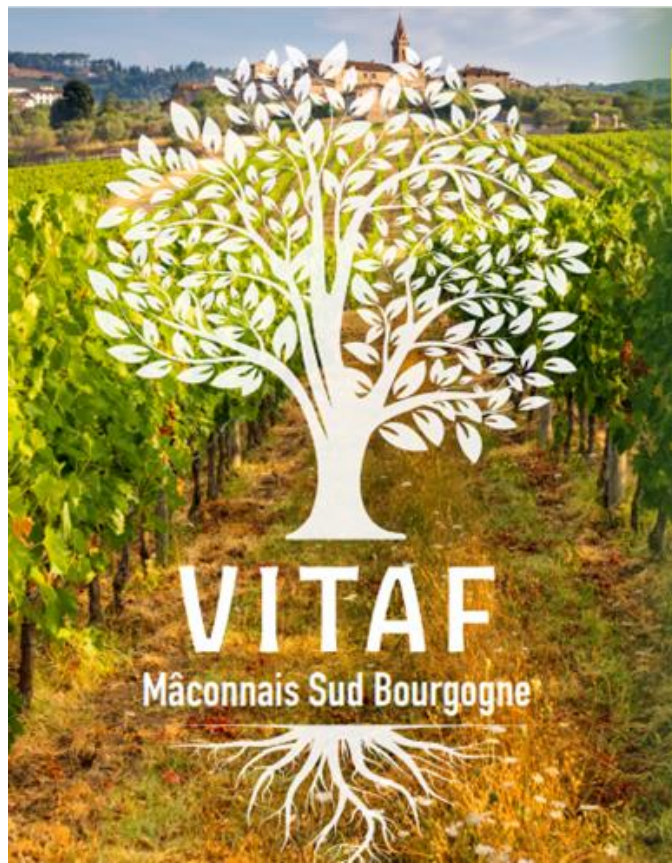
=> Question des effets du changement climatique sur l'agriculture

- Le PETR à l'initiative de l'atelier des territoires, porté par l'Etat, qui a abouti à l'expérimentation

Une idée de solution envisageable a germé

LA VITIFORESTERIE ?

Donnant naissance au PEI VITAF



PEI Emergence :
Réflexion sur un
projet à mettre en
place

PEI Fonctionnement :
Réalisation du projet
préparé durant la
phase Emergence

1 an – Réflexion
collective

3 ans –
Développement
& Plantation

**embauche d'une
cheffe de projet**

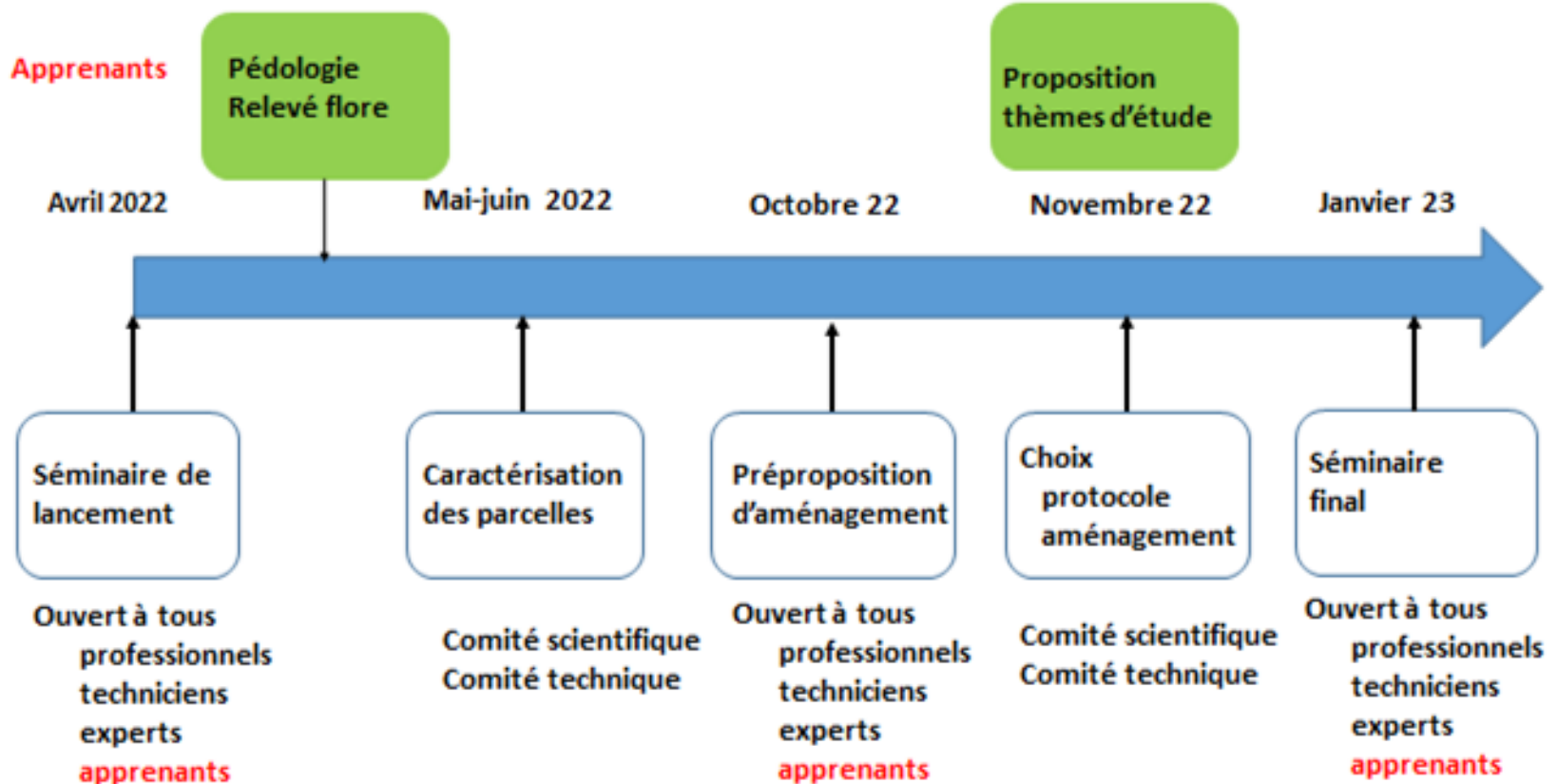
Objectif global du projet VITAF



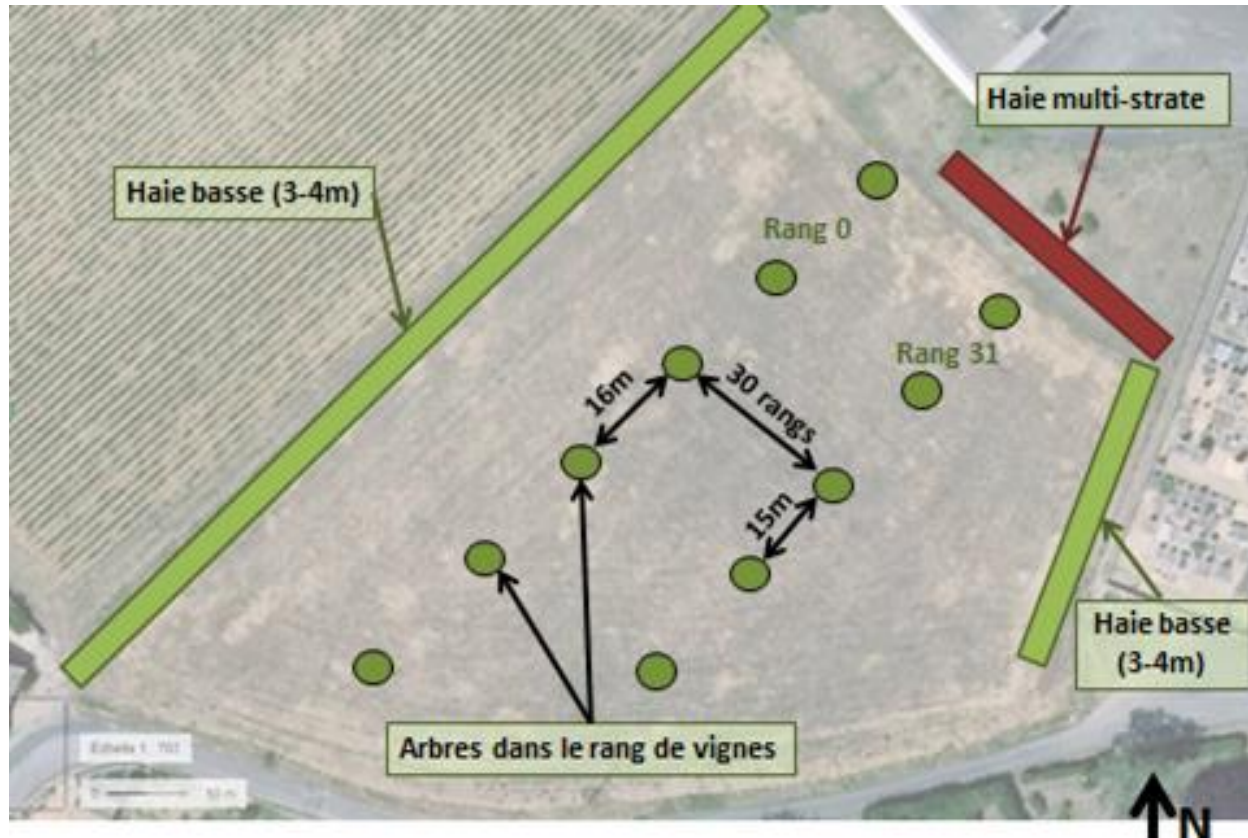
Fonctionnement durant l'année :

- **Mise en place de comités**
 - **Comité de pilotage**
 - **Comité scientifique**
 - **Comité technique**

Une première année dense



L'aménagement de la parcelle du lycée



Des apprenants impliqués

- Cartographie pédologique à la tarière et étude de profils
- Relevés floristiques
- Participation aux réunions plénières
- Proposition de plans de plantation des parcelles
- Proposition de protocoles de suivi
- Commande des plants : porte greffes vigoureux et résistants à la sécheresse

- **A l'avenir :**
 - Choix de l'itinéraire de plantation
 - Plantation
 - Entretien
 - Matérialisation du dispositif expérimental
 - Montage, codage de capteurs
 - Suivis biologiques : faune/flore

Effets perçus :

- **Trois niveaux d'implication internes à l'EPL :**
 - de l'équipe de direction : pour la dynamique
 - des enseignants techniques : pour la professionnalisation
 - de l'équipe vigne
- **Dans un esprit de concorde pour faire avancer le projet**

Les partenaires impliqués :

- **DDT** en chef d'orchestre, au moins au début
- **Institutions de la profession :**
 - ODG Cru St Véran et Union des vins Mâcon
 - Chambre d'agriculture 71
 - IFV
- Chasseurs, forestiers, pépiniéristes, viticulteurs...

Conditions de l'implication des partenaires

- **Une question/préoccupation partagée**
 - Un thème vital pour la viticulture
 - Un constat partagé par les professionnels
 - Un projet qui fait partie intégrante de celui de l'établissement.
- **Des moyens financiers**
- **Des moyens et compétences humaines**
- **Un cadre réglementaire structuré**

Conditions de réussite au sein de l'EPL :

- **Une équipe de direction** à l'origine du projet ?
- **Une co-construction** :
 - s'appuyant sur les compétences des personnels impliqués
 - tenant compte des contraintes des personnels impliqués
- **Un projet qui n'implique pas que l'EPL**
- **Une équipe pédagogique** soudée, dynamique et sensibilisée aux enjeux environnementaux
- **Des apprenants** intégrés au projet en tant qu'acteurs

Les difficultés rencontrées lors de la mise en oeuvre du projet

- Des problèmes d'emploi du temps
- Une équipe de salariés réticente, au moins au début

A l'avenir

- Mise en place du projet VITAF au niveau régional
- Tiers temps accordé pour 3 ans :
 - Plantation et mise en place de l'expérimentation sur la parcelle du lycée
- **A terme :**
 - Cuvée élaborée par les apprenants
 - Suivi de l'évolution de la cohabitation arbres/vigne