



Pour poser vos
questions

<https://app.wooclap.com/JZML0K>

ENSEIGNEMENT AGRICOLE
**L'AVENTURE
DU VIVANT**
LES MÉTIERS GRANDEUR NATURE



Rencontres

Former aux transitions
et à l'agroécologie

02 au 05 octobre 2023

ENSFEA Toulouse Auzeville

Enseigner à produire
AUTREMENT



REPUBLIQUE FRANÇAISE
Le Ségol
ENSFEA
L'INSTITUT agro Dijon
L'INSTITUT agro Montpellier
L'INSTITUT agro Niennes Angers

Présentation des rencontres

« Expériences collectives pour former aux transitions et à l'agroécologie »

Marie-Angéline Magne (ENSFEA) pour l'équipe inter-ENA

MINISTÈRE
DE L'AGRICULTURE
ET DE L'ALIMENTATION
L'État
L'Agence
Nationale

ENSEIGNEMENT AGRICOLE
**L'AVENTURE
DU VIVANT**
LES MÉTIERS GRANDEUR NATURE

Lundi 2 octobre 2023

Du plan EPA1 centré Enseigner à Produire autrement...

2008

2014

Plan EPA 1

2019

Plan EPA 2

2024

Axe 1 **Rénover les référentiels
des diplômes et les pratiques
pédagogiques**

Axe 2 **Mobiliser les exploitations
agricoles et ateliers technologiques**

Axe 3 **Renforcer
la gouvernance régionale**

Axe 4 **Former les personnels
et accompagner les établissements
dans leurs projets « enseigner
à produire autrement »**

Accompagner
la mise en
œuvre des
PREPA

Soutenir
lancement
d'initiatives
dans ébtbs

Réseau de
Référent.e.s
EPA



Diffuser les
informations

Identifier besoins
formation

...au plan EPA2 centré former aux transitionS et à l'agroécologie

2008

2014

Plan EPA 1

2019

Plan EPA 2

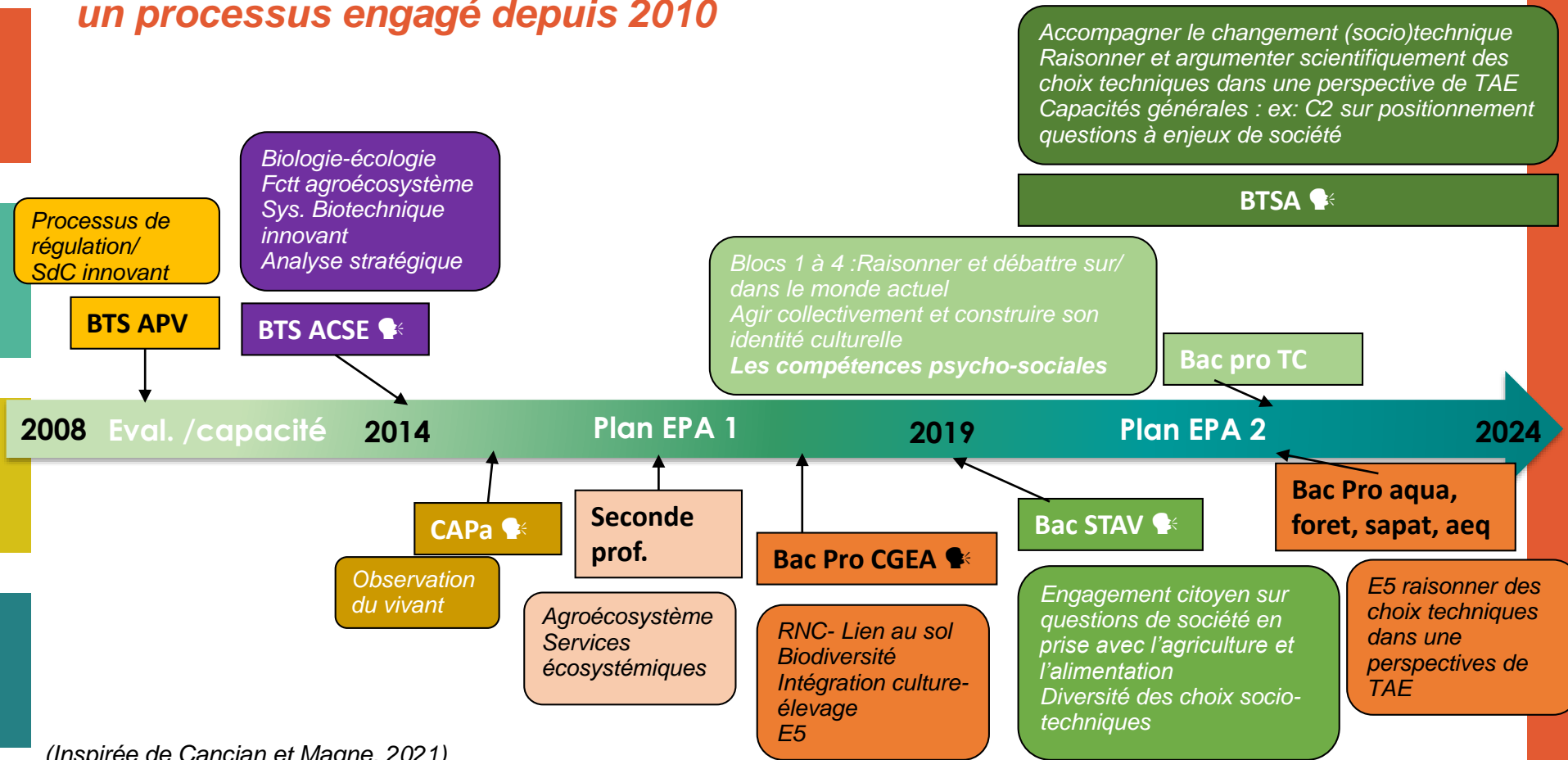
2024

- Axe 1. **Encourager la parole** et l'initiative des apprenants sur les **questions des transitions et de l'agro-écologie**,
- Axe 2. Mobiliser la communauté éducative pour **enseigner l'agro-écologie et poursuivre les transitions**,
- Axe 3. **Amplifier** la mobilisation des exploitations agricoles et ateliers technologiques **comme support d'apprentissage**, de démonstration et d'expérimentation,
- Axe 4. **Développer l'animation dans les territoires** et l'essaimage des pratiques innovantes

[DGER/SDRICI/2020-68](#)



Place de l'agroécologie et des transitions dans les référentiels : un processus engagé depuis 2010



Éléments saillants de l'évolution de la place de l'agroécologie et des transitions dans les référentiels



- Domaine agricole-agricole → **interconnexions agriculture-environnement-alimentation-société**
- Agroécologie → **Transition agroécologique** → **Les transitions** (vers la durabilité)
- **Intégration de la contribution des disciplines générales pour former aux transitions et à l'agroécologie**
- « Pluri » prescrite → « **pluri** » **moins cadrée** et incluant disciplines générales * techniques
- Vers **plus d'évaluations orales** : pour travailler l'engagement critique des apprenants

Au-delà de ces évolutions ... nous avons vécu ça ...



Au-delà de ces évolutions ... nous avons vécu ça ...

CLIMATE
CHANGE



Et maintenant... qu'allons nous faire...

NOUS SOMMES ICI



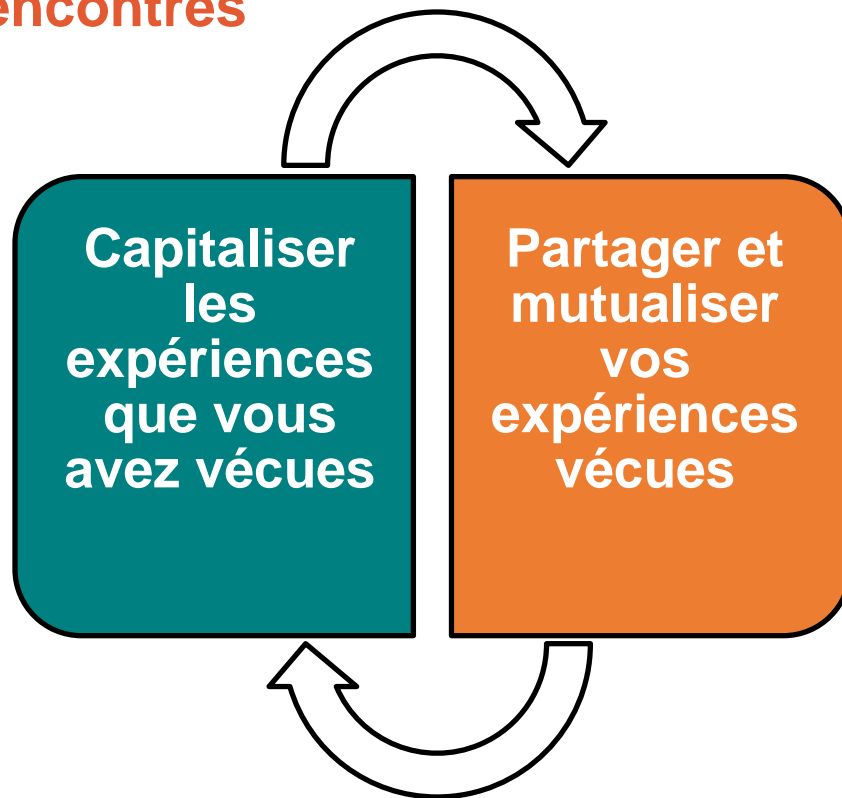
2008 Eval. /capacité 2014 Plan EPA 1 2019 Plan EPA 2 2024

Et maintenant... qu'allons nous faire...

NOUS SOMMES ICI



Objectifs des rencontres



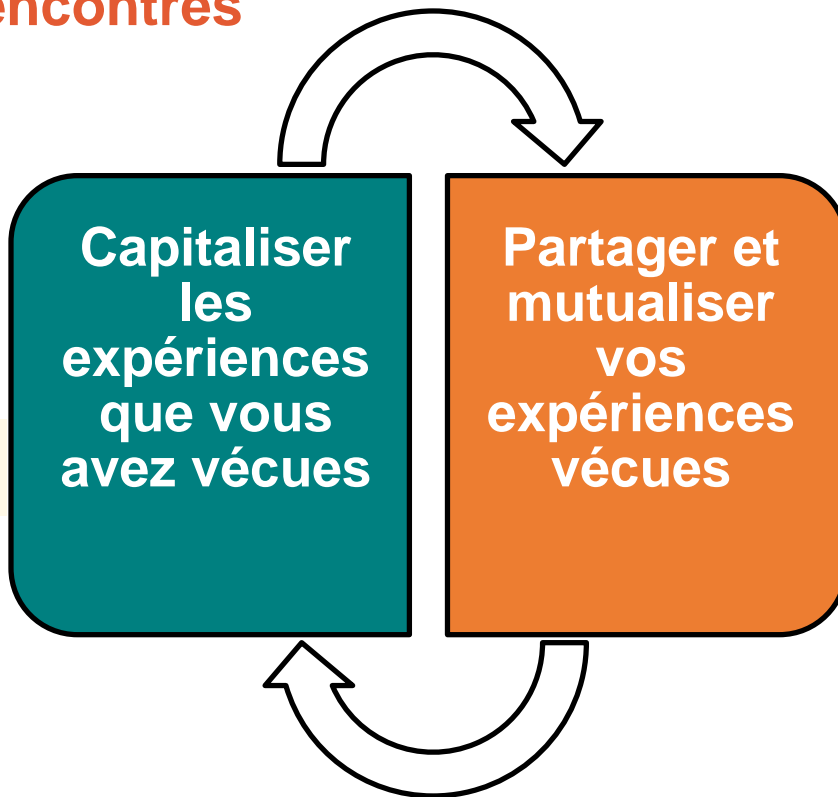
Objectifs des rencontres



EXPÉRIENCE
VÉCUE



EXPÉRIENCE
CAPITALISÉE

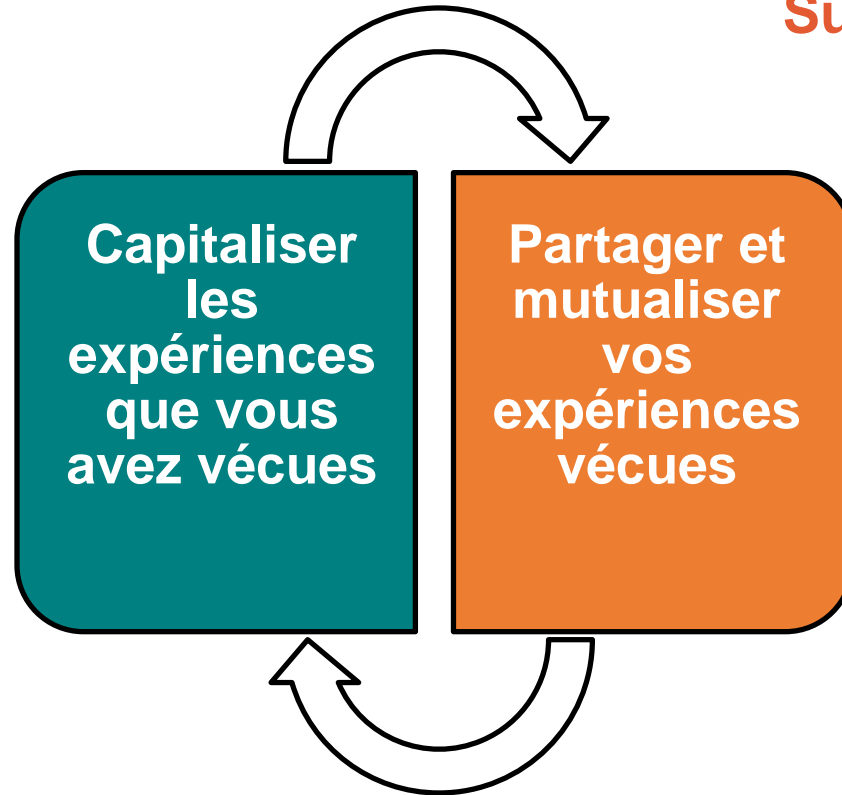


Sur quoi ?

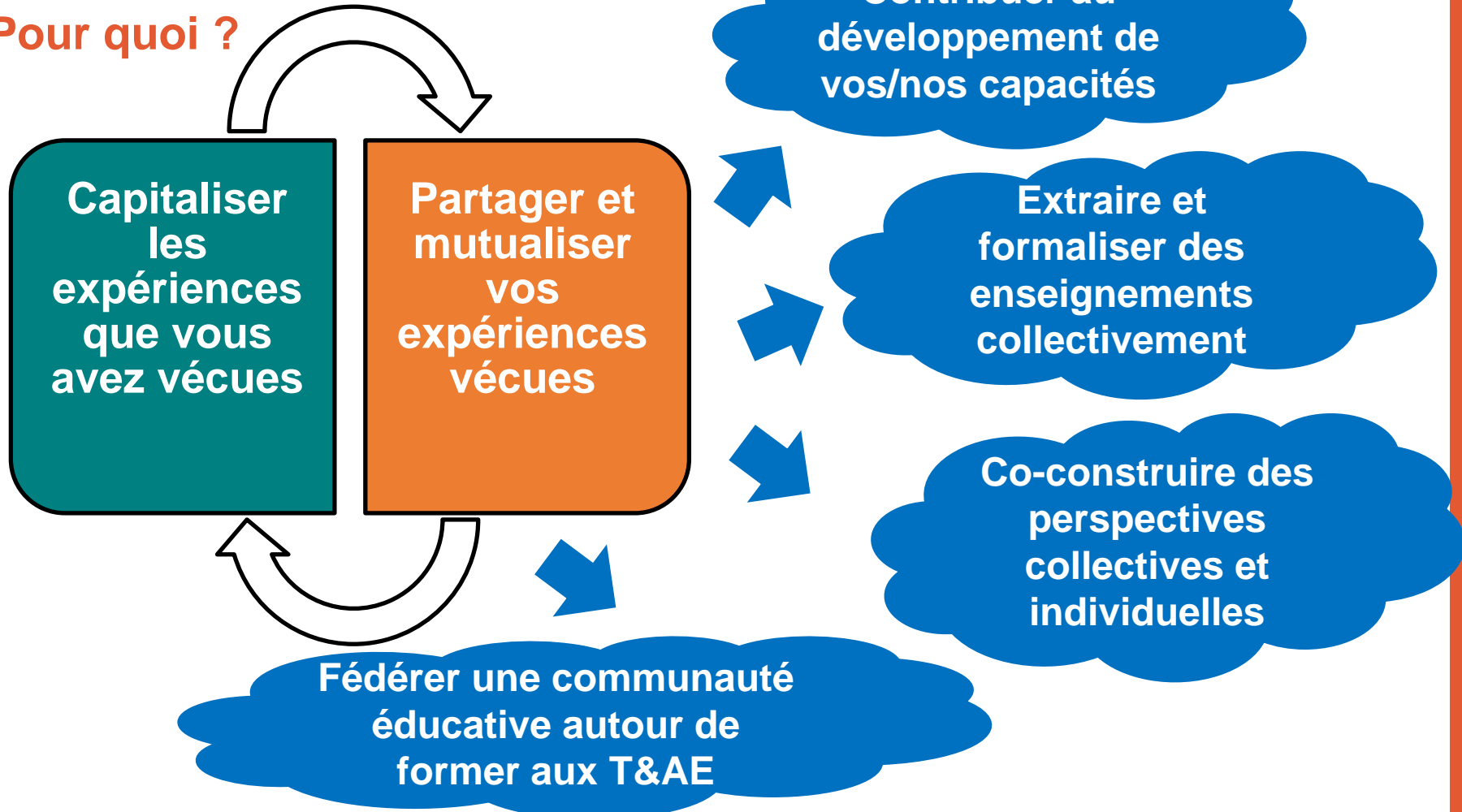
Stratégies
d'équipes pour
former aux T&AE

Initiatives et
expressions des
apprenants pour
contribuer aux
T&AE

Dynamiques
collectives
(équipes) pour
former aux T&AE



Pour quoi ?



Appel à témoignage d'expériences

- **Entrée 1 – Stratégies d'enseignement pour former et faire apprendre à s'engager et mettre en œuvre les transitions et l'agroécologie**
- **Entrée 2 – Expressions et initiatives des apprenants contribuant aux transitions**
- **Entrée 3 - Conditions pour engager et faire vivre les dynamiques collectives dans une perspective de transitions**



Les rencontres « Former aux transitions et à l'agroécologie »

2 octobre 2023 au 5 octobre 2023

Appel à témoignages d'expériences collectives menées en établissement agricole

L'agriculture et le système alimentaire dans son entièreté se trouvent au carrefour de défis environnementaux, sociaux et économiques interconnectés et s'amplifiant les uns les autres : assurer une sécurité alimentaire durable face à la croissance de la population humaine, à la dégradation des écosystèmes, à la raréfaction des ressources et au changement climatique, dans un contexte géopolitique tendu. L'ampleur et l'urgence de ces défis ne font que confirmer la nécessité de modifier en profondeur nos activités humaines. Cependant, s'il existe des preuves solides qu'une transformation majeure de la façon dont les denrées alimentaires sont consommées et de la façon dont elles sont produites, transformées, transportées et distribuées est nécessaire pour assurer la durabilité de notre société, il y a moins d'accord sur la façon de réaliser cette transformation. Passer d'un état que l'on sait collectivement aujourd'hui insoutenable vers un état désirable, souhaitable et désiré par tous mais qui est pour l'heure indéterminé, flou, incertain, tout autant que le chemin pour y parvenir, est ce que recouvre le concept de transitions vers la durabilité. L'éducation est identifiée comme un moteur majeur pour accompagner la mise en œuvre de ces transitions,

Appel à
témoignage
d'expériences

Accompagnement
inter-ENA

13 communications



SARDIÈRES

L'aventure des légumineuses aux Sardières : du champ à l'assiette

CHORRIER-COLLET Bénédicte¹, ASTIER Mathilde²
¹ EPLEFPA Les Sardières, 01000 BOURG EN BRESSE
² CFPFA Les Sardières, 01000 BOURG EN BRESSE



Contexte et problématique de départ

Les légumineuses ou Fabacées, font partie des rares espèces capables d'utiliser l'azote présent dans l'air pour fabriquer leurs protéines, et ce, grâce à une symbiose avec des bactéries du genre Rhizobium. Dès lors, elles n'ont pas besoin de recevoir d'apports d'engrais azotés, ce qui limite les impacts sur l'environnement. De plus, leur introduction dans les rotations contribue à la diversification des systèmes de cultures permettant ainsi la réduction de l'usage des produits phytosanitaires. Enfin, les légumineuses constituent une alternative de choix pour réduire la consommation de produits carnés. Elles ont donc un rôle essentiel à jouer dans la transition agroécologique de notre agriculture en lien avec les enjeux liés à la rélocalisation de l'alimentation de plus en plus portés par les politiques locales, notamment dans le cadre des Projets Alimentaires Territoriaux (PAT).

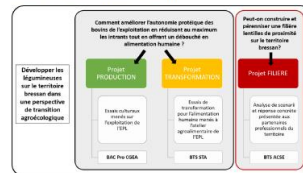


Figure 1 : description globale du projet

C'est dans ce contexte que trois projets complémentaires du regard de la transition agroécologique, ont été menés sur l'EPLFPA des Sardières depuis 2020 (Figure 1). Deux projets répondent à une problématique interne à l'établissement (projet Production et projet Transformation) et un émane d'une commande du territoire (projet Filière). Dans les trois cas, ces projets ont pour objectif premier d'apporter des éléments de réponse à ces problématiques

complexes. En impliquant chacun une classe particulière (réciproquement le BP CGEA, le BTS STA et le BTS ACSE), ces trois projets poursuivent de nombreux objectifs pédagogiques et notamment celui de rendre les apprenants acteurs de leur formation. En particulier, il nous semble essentiel d'accompagner les apprenants pour qu'ils soient en capacité d'organiser leur pensée et de s'ouvrir à la diversité des pratiques et des contextes. C'est ainsi qu'ils seront en mesure de répondre aux débats de société auxquels ils seront confrontés en tant qu'acteurs du monde agricole.

11 posters

Schéma de controverse et Q-sort : deux outils pour apprendre à penser la coexistence Élevage - Loup

Bréant Elodie, Campus Terres de l'Aube Site Charles Bahet
 Briand Delphine, Ref EPA Campus Terres de l'Aube Site Charles Bahet

Contexte – problématique de départ

• Problématique de la cohabitation entre élevage domestique et faune sauvage
 • Demande de la DGER de travailler sur cette problématique en partenariat avec l'OFB:
 - Opportunité pour aborder en enseignement :
 L'agroécologie (biodiv., chaînes alimentaires, transitions de pratiques...)
 La controverse : enjeux, acteurs et arguments défendus
 Concept One Welfare

Description de l'action/projet

• L'équipe : 3 enseignants (STA PA, Bio-Eco et STA PV) + 1 ingénieur de l'OFB
 • Les apprenants : BTS ACSE (M57) et Bac Pro CGEA (Pluri MP4)

Un schéma de la controverse (Delbecq, 2007) appliqué à la cohabitation Élevage-Loup pour guider le travail des apprenants et institutionnaliser les savoirs

Présentation du principe d'un schéma de controverse → Lancement d'un travail de controverse en petits groupes → Réalisation de travaux de recherche et de travail par groupe de 3 à 5 élèves → Présentation au système de la controverse par chaque groupe → Mise en commun pour créer un schéma final

Un Q-sort pour révéler et partager les représentations des apprenants

Effets perçus

• Pour les apprenants :
 - Un engagement dans les activités à mener
 - L'identification des différents éléments de la controverse
 - Une réflexion critique et une évolution de leurs représentations
 - Une opérationnalisation du concept du One Welfare
 • Pour les enseignants :
 - Des outils opérants pour former aux controverses dont celle « Élevage-Loup »
 - Un sujet pertinent pour faire de la pluri
 - Des liens avec l'OFB pouvant être mobilisés dans les formations

Notre pépite

« Sans la séance d'ouest (O-Sort), on ne se serait pas posé tant de questions »
 « On s'est rendu compte qu'il y avait beaucoup d'acteurs en jeu »

Points forts

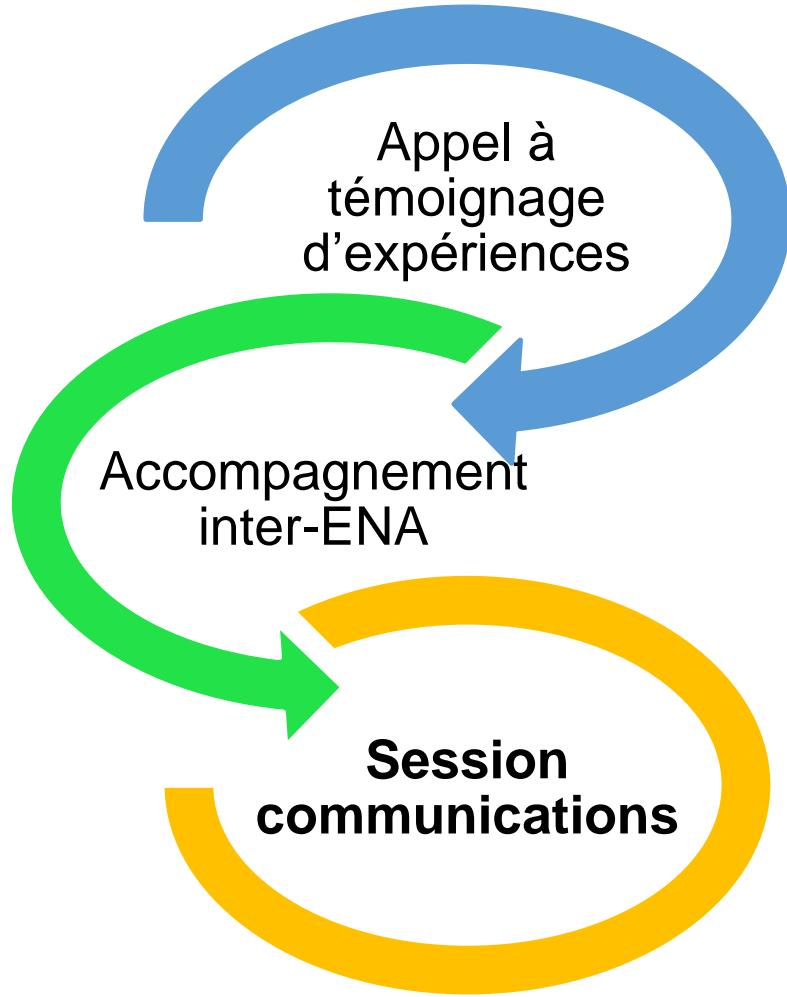
• Q-sort permet de faire participer les élèves et d'individualiser l'apprentissage
 • Schéma controverse pour représenter les éléments clés de la controverse

Points de vigilance

• temps de préparation important (co-construction Q-sort et schéma controverse)
 • dispositif pédagogique « lourd » : implication de professionnels et séances pluridisciplinaires (pootech, biologie, écologie, économie, ...)

Perspectives

• Démultiplier le Q-sort sur d'autres niveaux de formation → élargir la vision et les représentations de la question.
 • Faire présenter aux élèves leurs résultats à d'autres classes → apprendre à argumenter et échanger entre apprenants
 • Inclure des enseignants de lettres ou d'ESC → explorer la coexistence loup/élevage sous x angles



https://www.ensfea.fr/?page_id=29236

Lundi 2 octobre	Mardi 3 octobre	Mercredi 4 octobre	Jeudi 5 octobre
Posters	Communications entrée 2 8h15-9h30	Communications entrée 3 8h15-9h30	Restitution des ateliers synthèse/perspectives 8h15-9h30
	Pause posters 9h30-10h	Pause posters 9h30- 9h50	Pause 9h30-10h
	8 ateliers / session A 10h00-12h00	8 ateliers / session B 9h50-12h00	Table ronde grands témoins 10h-11h30
Accueil	Déjeuner	Déjeuner	Conclusion 11h30-12h
Introduction 14h-14h40 Ouverture institutionnelle 14h40-14h55 : Organisation des rencontres	Intervention M. Cerf 13h30-14h30	Intervention F. Taddei 13h30-14h30	
Communications entrée 1 14h55-16h	Communications entrée 3 14h30-15h35	Ateliers « Mise en perspectives » Session A : 14h40-15h40 Session B : 16h10-17h10	
Pause posters 16h-16h30	Pause 15h35-16h00		
Communications entrée 1 16h35-18h05	Communications entrée 3 16h00-16h40	Déambulation (<i>dessinateur, educagri, poster</i>) 17h10-17h30	
Facilitatrice graphique et Educagri Editions 18h05-18h30	Facilitatrice graphique 16h40-16h55	Théâtre forum 17h30-19h30	
Apéro dinatoire 19h-20h30	18H30-20h : Visite guidée de Toulouse 20h – Repas libres	Dîner collectif 19H30-22h30	



Lundi 2 octobre	Mardi 3 octobre	Mercredi 4 octobre	Jeudi 5 octobre
	Communications entrée 2	Communications entrée 3	Restitution des ateliers synthèse/perspectives

Accompagner le changement des agriculteurs vers l'agroécologie

Et si nous... nous engageons dans des dynamiques de transformation

Accueil	Déjeuner	Déjeuner	Conclusion 11h30-12h
Introduction 14h-14h40 Ouverture institutionnelle 14h40-14h55 : Organisation des rencontres	Intervention M. Cerf 13h30-14h30	Intervention F. Taddei 13h30-14h30	
Communications entrée 1 14h55-16h	Communications entrée 3 14h30-15h35	Ateliers « Mise en perspectives » Session A : 14h40-15h40 Session B : 16h10-17h10	
Pause posters 16h-16h30	Pause 15h35-16h00		
Communications entrée 1 16h35-18h05	Communications entrée 3 16h00-16h40	Déambulation (<i>dessinateur, educagri, poster</i>) 17h10-17h30	
Facilitatrice graphique et Educagri Editions 18h05-18h30	Facilitatrice graphique 16h40-16h55	Théâtre forum 17h30-19h30	
Apéro dinatoire 19h-20h30	18H30-20h : Visite guidée de Toulouse 20h – Repas libres	Dîner collectif 19H30-22h30	

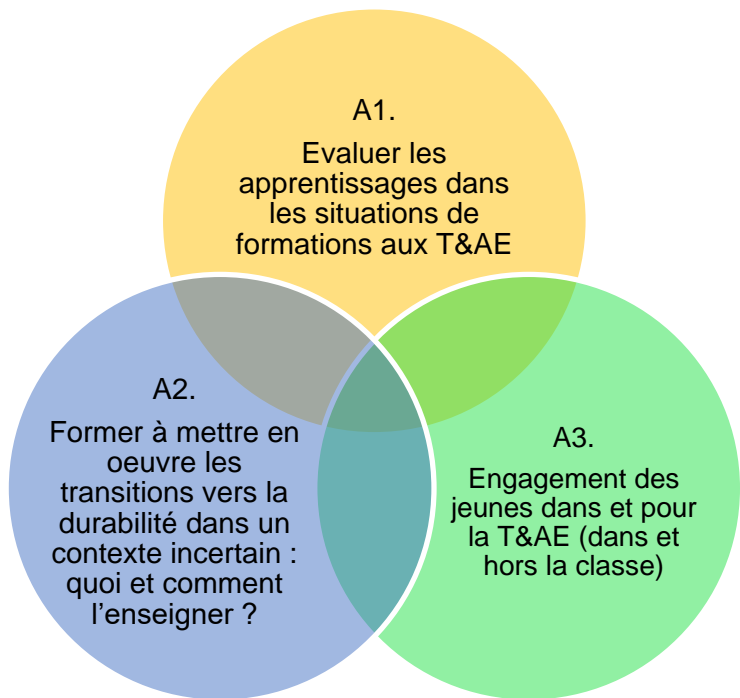
Lundi 2 octobre	Mardi 3 octobre	Mercredi 4 octobre	Jeudi 5 octobre
<p style="text-align: center;">Accueil</p> <p style="text-align: center;">Introduction 14h-14h40 Ouverture institutionnelle 14h40-14H55 : Organisation des rencontres</p> <p style="text-align: center;">Communications entrée 1 14h55-16h</p> <p style="text-align: center;">Pause posters 16h-16h30</p> <p style="text-align: center;">Communications entrée 1 16h35-18h05</p> <p style="text-align: center;">Facilitatrice graphique et Educagri Editions 18h05-18h30</p> <p style="text-align: center;">Apéro dinatoire 19h-20h30</p>	<p>Communications entrée 2 8h15-9h30</p> <p style="text-align: center;">Pause posters 9h30-10h</p> <p style="text-align: center;">8 ateliers / session A 10h00-12h00</p> <p style="text-align: center;">Déjeuner</p> <p style="text-align: center;">Intervention M. Cerf 13h30-14h30</p> <p style="text-align: center;">Communications entrée 3 14h30-15h35</p> <p style="text-align: center;">Pause 15h35-16h00</p> <p style="text-align: center;">Communications entrée 3 16h00-16h40</p> <p style="text-align: center;">Facilitatrice graphique 16h40-16h55</p> <p style="text-align: center;">18H30-20h : Visite guidée de Toulouse 20h – Repas libres</p>	<p>Communications entrée 3 8h15-9h30</p> <p style="text-align: center;">Pause posters 9h30- 9h50</p> <p style="text-align: center;">8 ateliers / session B 9h50-12h00</p> <p style="text-align: center;">Déjeuner</p> <p style="text-align: center;">Intervention F. Taddei 13h30-14h30</p> <p style="text-align: center;">Ateliers « Mise en perspectives » Session A : 14h40-15h40 Session B : 16h10-17h10</p> <p style="text-align: center;">Déambulation (dessinateur, educagri, poster) 17h10-17h30</p> <p style="text-align: center;">Théâtre forum 17h30-19h30</p> <p style="text-align: center;">Dîner collectif 19H30-22h30</p>	<p>Restitution des ateliers synthèse/perspectives 8h15-9h30</p> <p style="text-align: center;">Pause 9h30-10h</p> <p style="text-align: center;">Table ronde grands témoins 10h-11h30</p> <p style="text-align: center;">Conclusion 11h30-12h</p>

Des ateliers pour...

- Partager et s'appropriier les expériences,
- Poursuivre, enrichir et consolider la capitalisation
 - Consolider et renforcer les acquis en les éclairant avec des cadrages conceptuels
 - Identifier les obstacles et appuis au déploiement de ces dynamiques de formation
- Formaliser des pistes/perspectives
 - pour dépasser les obstacles
 - et/ou « massifier » ces dynamiques collectives pour former aux T&AE

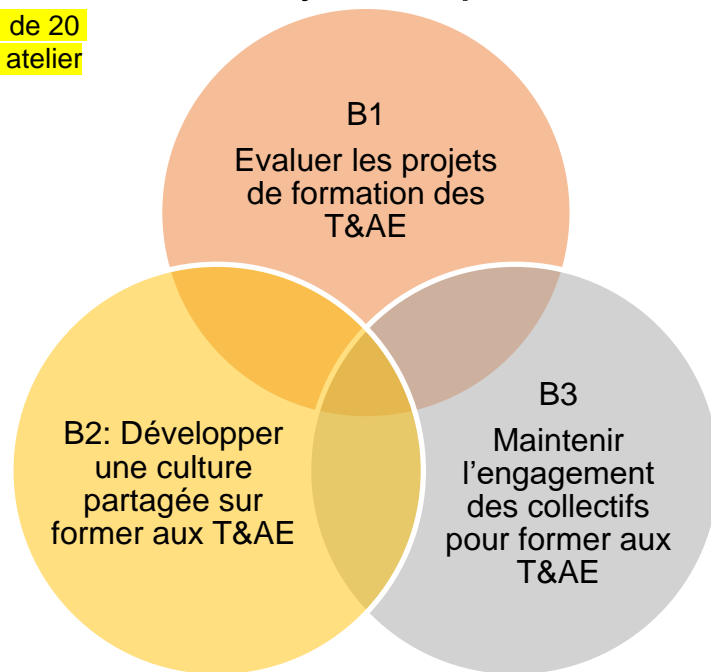
Deux sessions d'ateliers – 3 focales différentes – 2 groupe/focale en parallèle

- Session A : stratégies pour former et apprendre



- Session B : créer, animer et faire vivre des dynamiques collectives

Des groupes de 20 participants / atelier



**Vous avez les ateliers
dans lesquels vous
êtes dans les
pochettes**

Lundi 2 octobre	Mardi 3 octobre	Mercredi 4 octobre	Jeudi 5 octobre
	Communications entrée 2 8h15-9h30	Communications entrée 3 8h15-9h30	Restitution des ateliers synthèse/perspectives 8h15-9h30
	Pause posters 9h30-10h	Pause posters 9h30- 9h50	Pause 9h30-10h
	8 ateliers / session A 10h00-12h00	8 ateliers / session B 9h50-12h00	Table ronde grands témoins 10h-11h30
	Déjeuner	Déjeuner	Conclusion 11h30-12h
	Intervention M. Cerf 13h30-14h30	Intervention F. Taddei 13h30-14h30	
	Communications entrée 3 14h30-15h35	Ateliers « Mise en perspectives » Session A : 14h40-15h40 Session B : 16h10-17h10	
Pause posters 16h-16h30	Pause 15h35-16h00		
Communications entrée 1 16h35-18h05	Communications entrée 3 16h00-16h40	Déambulation (dessinateur, educagri, poster) 17h10-17h30	
Facilitatrice graphique et Educagri Editions 18h05-18h30	Facilitatrice graphique 16h40-16h55	Théâtre forum 17h30-19h30	
Apéro dinatoire 19h-20h30	18H30-20h : Visite guidée de Toulouse 20h – Repas libres	Dîner collectif 19H30-22h30	

Lundi 2 octobre	Mardi 3 octobre	Mercredi 4 octobre	Jeudi 5 octobre
Accueil	Communications entrée 2 8h15-9h30	Communications entrée 3 8h15-9h30	Restitution des ateliers synthèse/perspectives 8h15-9h30
	Pause posters 9h30-10h	Pause posters 9h30- 9h50	Pause 9h30-10h
	8 ateliers / session A 10h00-12h00	8 ateliers / session B 9h50-12h00	Table ronde grands témoins 10h-11h30
	Déjeuner	Déjeuner	Conclusion 11h30-12h
Introduction 14h-14h40 Ouverture institutionnelle 14h40-14H55 : Organisation des rencontres	Intervention M. Cerf 13h30-14h30	Intervention F. Taddei 13h30-14h30	
Communications entrée 1 14h55-16h	Communications entrée 3 14h30-15h35	Ateliers « Mise en perspectives » Session A : 14h40-15h40 Session B : 16h10-17h10	
Pause posters 16h-16h30	Pause 15h35-16h00		
Communications entrée 1 16h35-18h05	Communications entrée 3 16h00-16h40	Déambulation (<i>dessinateur, educagri, poster</i>) 17h10-17h30	
Facilitatrice graphique et Educagri Editions 18h05-18h30	Facilitatrice graphique 16h40-16h55		Théâtre forum 17h30-19h30
Apéro dinatoire 19h-20h30	18H30-20h : Visite guidée de Toulouse 20h – Repas libres	Diner collectif 19H30-22h30	

Table ronde : deux grands témoins



Nathalie FLIPO (IEA)



Jean-François METRAL (IA Dijon)

Lundi 2 octobre	Mardi 3 octobre	Mercredi 4 octobre	Jeudi 5 octobre
Accueil	Communications entrée 2 8h15-9h30	Communications entrée 3 8h15-9h30	Restitution des ateliers synthèse/perspectives 8h15-9h30
	Pause posters 9h30-10h	Pause posters 9h30- 9h50	Pause 9h30-10h
	8 ateliers / session A 10h00-12h00	8 ateliers / session B 9h50-12h00	Table ronde grands témoins 10h-11h30
	Déjeuner	Déjeuner	Conclusion 11h30-12h
Introduction 14h-14h40 Ouverture institutionnelle 14h40-14H55 : Organisation des rencontres	Intervention M. Cerf 13h30-14h30	Intervention F. Taddei 13h30-14h30	Rémi PROUST (DGER BDAPI)
Communications entrée 1 14h55-16h	Communications entrée 3 14h30-15h35	Ateliers « Mise en perspectives » Session A : 14h40-15h40 Session B : 16h10-17h10	
Pause posters 16h-16h30	Pause 15h35-16h00		
Communications entrée 1 16h35-18h05	Communications entrée 3 16h00-16h40	Déambulation (<i>dessinateur, educagri, poster</i>) 17h10-17h30	
Facilitatrice graphique et Educagri Editions 18h05-18h30	Facilitatrice graphique 16h40-16h55	Théâtre forum 17h30-19h30	
Apéro dinatoire 19h-20h30	18H30-20h : Visite guidée de Toulouse 20h – Repas libres	Dîner collectif 19H30-22h30	

Temps pour nous décaler

Lundi 2 octobre	Mardi 3 octobre	Mercredi 4 octobre	Jeudi 5 octobre
	Communications entrée 2 8h15-9h30	Communications entrée 3 8h15-9h30	Restitution des ateliers synthèse/perspectives 8h15-9h30
	Pause posters 9h30-10h	Pause posters 9h30- 9h50	Pause 9h30-10h
	8 ateliers / session A 10h00-12h00	8 ateliers / session B 9h50-12h00	Table ronde grands témoins 10h-11h30
Accueil	Déjeuner	Déjeuner	Conclusion 11h30-12h
Introduction 14h-14h40 Ouverture institutionnelle 14h40-14H55 : Organisation des rencontres	Intervention M. Cerf 13h30-14h30	Intervention F. Taddei 13h30-14h30	
Communications entrée 1 14h55-16h	Communications entrée 3 14h30-15h35	Ateliers « Mise en perspectives » Session A : 14h40-15h40 Session B : 16h10-17h10	
Pause posters 16h-16h30	Pause 15h35-16h00		
Communications entrée 1 16h35-18h05	Communications entrée 3 16h00-16h40	Déambulation (dessinateur, educagri, poster) 17h10-17h30	
Facilitatrice graphique et Educagri Editions 18h05-18h30	Facilitatrice graphique 16h40-16h55	Théâtre forum 17h30-19h30	
Apéro dinatoire 19h-20h30	18H30-20h : Visite guidée de Toulouse 20h – Repas libres	Diner collectif 19H30-22h30	

Lundi 2 octobre	Mardi 3 octobre	Mercredi 4 octobre	Jeudi 5 octobre
	Communications entrée 2 8h15-9h30	Communications entrée 3 8h15-9h30	Restitution des ateliers synthèse/perspectives 8h15-9h30
	Pause posters 9h30-10h	Pause posters 9h30- 9h50	Pause 9h30-10h
	8 ateliers / session A 10h00-12h00	8 ateliers / session B 9h50-12h00	Table ronde grands témoins 10h-11h30
Accueil	Déjeuner	Déjeuner	Conclusion 11h30-12h
	Intervention M. Cerf 13h30-14h30	Intervention F. Taddei 13h30-14h30	
Communications entrée 1 14h55-16h	Communications entrée 3 14h30-15h35	Ateliers « Mise en perspectives » Session A : 14h40-15h40 Session B : 16h10-17h10	
Pause posters 16h-16h30	Pause 15h35-16h00		
Communications entrée 1 16h35-18h05	Communications entrée 3 16h00-16h40	Déambulation (<i>dessinateur, educagri, poster</i>) 17h10-17h30	
Facilitatrice graphique et Educagri Editions 18h05-18h30	Facilitatrice graphique 16h40-16h55	Théâtre forum 17h30-19h30	
Apéro dinatoire 19h-20h30	18H30-20h : Visite guidée de Toulouse 20h – Repas libres	Diner collectif 19H30-22h30	

Temps de convivialité



Pour poser vos
questions

<https://app.wooclap.com/JZML0K>

Des questions ?