

## Hall d'accueil

**La Scolarité : Inscriptions, bourses, validations d'acquis, formation continue ...**

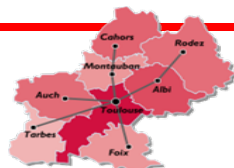
Mention Encadrement éducatif  
Devenir Conseiller Principal d'éducation  
pour l'Education Nationale ou  
l'Enseignement Agricole

## Bibliothèques

Visite et présentation du fonds exceptionnel

## Salle 9

**Les responsables des sites de formation ESPE vous renseignent**



## Salle 8

**Mention Pratiques et ingénierie de la formation**

Parcours :

- Ouverture professionnelle en milieu scolaire dans un cadre pluridisciplinaire inter degrés

## Salle 6

Parcours :

- Conseil et ingénierie enseignement supérieur
- Enseigner à l'étranger;
- Conseil pédagogique 1 er 2nd degrés
- Conception de dispositifs d'accompagnement éducatif
- Didactique des langues ds les activités professionnelles
- Métiers de l'intervention auprès de publics à besoins éducatifs particuliers
- Education aux médias et à l'information

## Salle 1

Parcours :

- Concepteur de ressources numériques
- e-formation et environnements numériques

## AMPHI

Mention 1er degré

Devenir

Professeur(e) des écoles

**3 Conférences**  
**9H15 - 10H45 -**  
**14H15**

Mention 2nd degré (46 parcours)  
Devenir professeur (e) de collège, de lycée  
(général, technologique ou professionnel)

### Parcours représentés sur le site

Biochimie Génie Biologique

Documentation

Histoire-Géographie

Hôtellerie

Langues vivantes étrangères (matin)

Lettres modernes /classiques

Lettres/Histoire

Lettres/Langues.

Physique chimie

Maths/physique chimie

Musique

Philosophie (matin)

Physique-chimie

Santé Environnement

Economie-Gestion

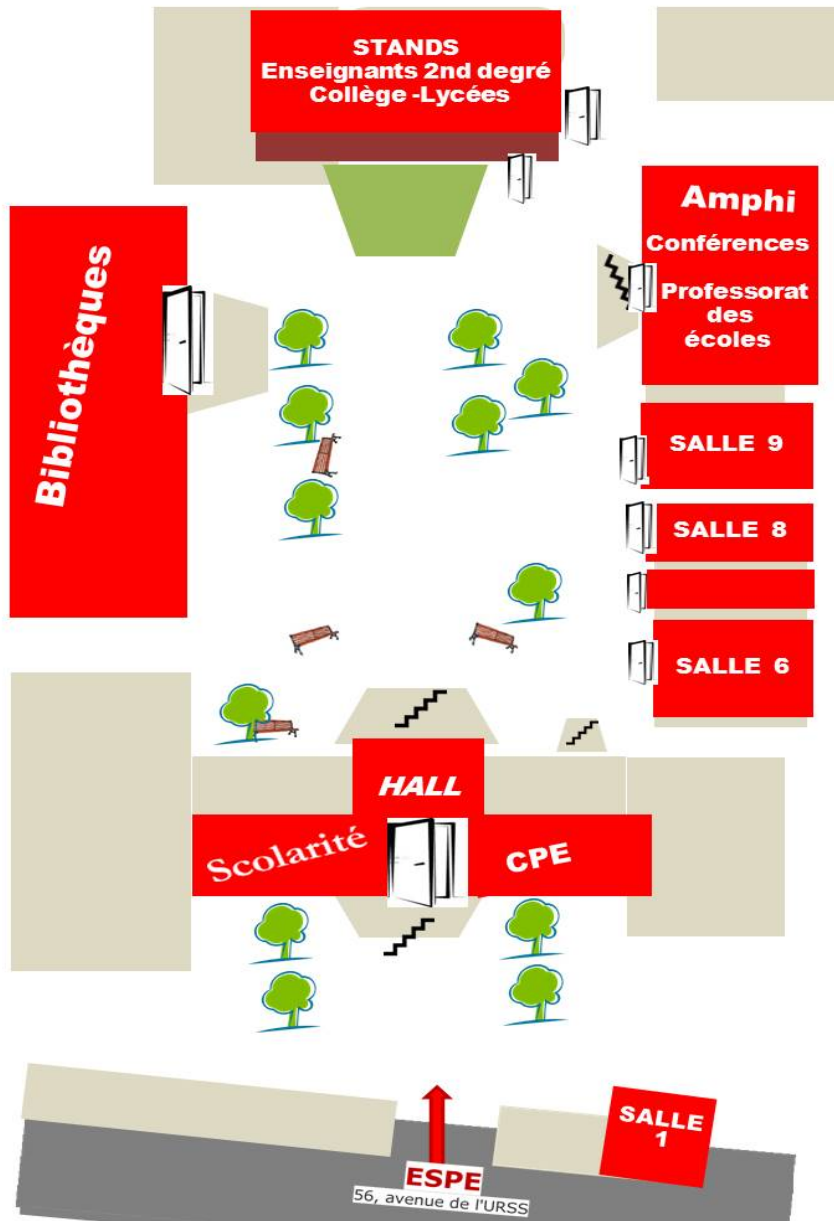
Sciences Industrielles de l'Ingénieur

Sciences Techniques Médico-Sociale

## Espace second degré

## Stands

Devenir professeur(e) du second degré  
dans l'Enseignement Agricole  
31 Parcours

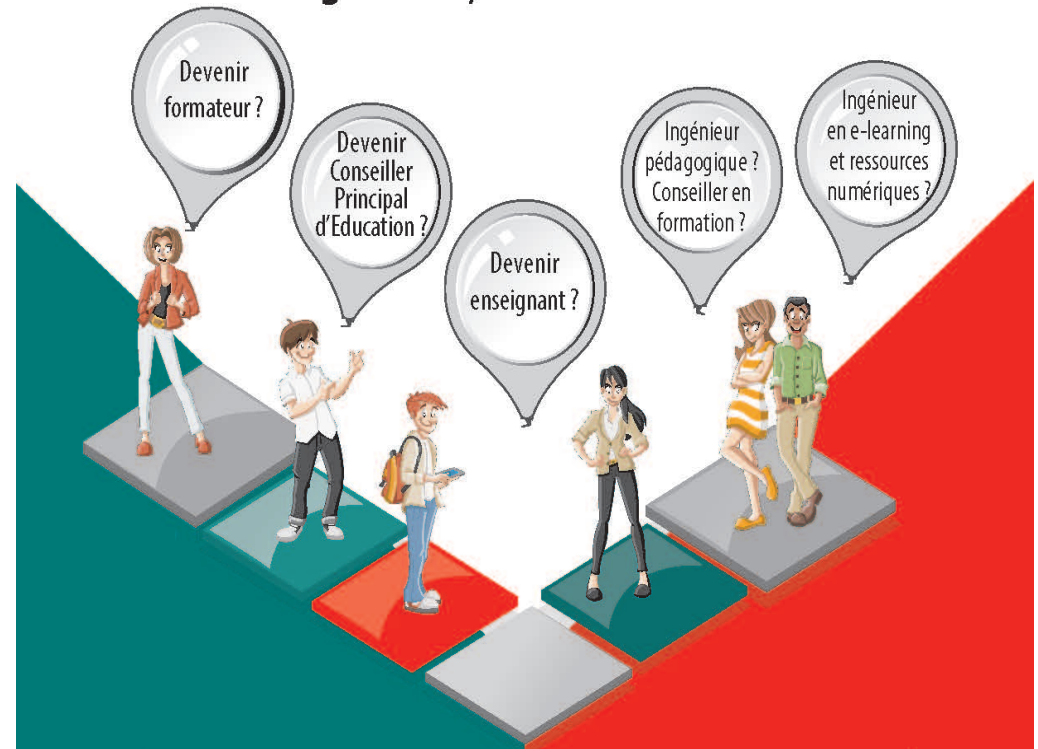


les Métiers de l'Enseignement, de l'Éducation et de la Formation

ESPE - SITE SAINT-AGNE - 56 AVENUE DE L'URSS - TOULOUSE  
(métro ligne B station St-Agne SNCF ou St-Michel Marcel Langer)



# Métiers de l'Enseignement, de l'Éducation et de la Formation



Journée **Portes Ouvertes**  
Samedi 10 février 2018

9h > 16h30

ESPE Toulouse Midi-Pyrénées  
Site Saint-Agne  
56, avenue de l'URSS - Toulouse

(métro ligne B St Agne SNCF)

© Visuel - Shutterstock

